

Vinson, A. 1863. Aranéides des îles de la Réunion, Maurice et Madagascar. Paris: 31-35, 399.

*Oxyopes dumonti* (Vinson, 1863)

1. SPHASE DE DUMONT. (*Sphasus Dumontii*, Vinson )  
(Pl. XIII, fig. 2.)

Long. : 6<sup>mm</sup> 1/2. *Femelle*.

Yeux au nombre de huit sur quatre lignes :

Deux plus petits en avant sur la première ligne.

Deux plus gros au-dessus : ces quatre regardent en avant.

Deux sur la troisième ligne, très-écartés, regardent latéralement.

Deux au-dessus, sur la quatrième ligne postérieure, regardent en haut.

Ces yeux sont groupés sur une éminence en forme de prisme, qui constitue la tête. Les six yeux postérieurs paraissent d'égale grosseur. Les autres, plus petits, sont sur le devant de la tête.—Des poils blancs ou jaunâtres les entourent, entreseniés de lignes noires ou de taches causées par la chute du poil qui alors laisse voir l'enveloppe noire et luisante de l'Aranéide.

Les mandibules sont d'un jaune transparent brunâtre à leur extrémité; un trait noir règne au-devant dans leur sens allongé.

Le corselet est haut, épais, oblong, latéralement comprimé; sa couleur est d'un blanc jaunâtre, transparent, avec quelques lignes fines, noires ou brunes, longitudinales.

L'abdomen est conoïdal ou cylindro-conique; arrondi à la base, il va en diminuant jusqu'à son extrémité, qui se termine en pointe.

La base est d'un blanc argenté, le reste d'un blanc jaunâtre avec les dessins suivants : le dessus de l'abdomen est marqué dans le milieu d'une bande longitudinale brune, formée par la réunion de plusieurs taches : quelques traits noirs, dentés, règnent sur les côtés, de sorte que l'abdomen présente au centre une raie brune, et de chaque côté une bande blanche limitée latéralement par une ligne brune dentée.

Le dessus est marqué d'une bande longitudinale noire, entre deux bandes blanches.

Pattes transparentes, couleur de talc, hérissées de longs poils noirs, épineux ; mamelons petits à l'extrémité de l'abdomen en dessous. — Commun dans les champs, sur les herbes. — Fait son cocon dans une feuille de chiendent que l'Aranéide recourbe; elle ne le quitte pas et le défend avec courage contre les petites Aranéides de son espèce.

J'ai cru devoir dédier à J.-B. Dumont cette Ara-

néide, qu'il étudia à l'île de France (Maurice) en l'année 1800 (1), et sur laquelle il écrivit la note suivante, extraite de son manuscrit :

— « *Araignée filandière conoïdale*. Trois lignes de longueur. Recouverte de poils gris. Corselet oblong ; incliné en avant, recouvert de quelques lignes longitudinales brunes.

» Huit yeux : six formant une ellipse et d'égale grosseur ; deux plus petits sur le devant de la tête ; mandibules d'un gris transparent, un trait noir en devant, brunâtres à leur extrémité. Abdomen conoïdal, arrondi à la base, allant en diminuant jusqu'à son extrémité, qui finit en pointe. Le dessus marqué dans le milieu d'une bande longitudinale brune, formée par la réunion de plusieurs taches. Quelques traits noirs ou noirâtres sur les côtés ; le dessous marqué d'une bande longitudinale noire. Pattes grises couleur de talc, comme transparentes, recouvertes de poils noirs épineux ; mamelons petits à l'extrémité de l'abdomen. Très-commune en général dans les savanes sur les plantes herbacées (2). »

*Mâle*. Long : 5<sup>mm</sup> 1/2.

Le corselet est presque aussi long que celui de la

(1) Voir sa notice biographique au commencement de cet ouvrage.

(2) J.-B. DUMONT. *Manuscrit sur les Aranéides de l'île de France*.

féfelle, les pattes font auffi de la même longueur, mais l'abdomen, conique, eft plus petit.

Le corfelet et les pattes ont la même couleur de talc avec une petite teinte rosée ou jaunâtre comme chez la féfelle. Ces derniers appendices font auffi revêtus ou plutôt hériffés de longs poils épineux et écartés les uns des autres. L'abdomen, argenté près de fa bafe, eft terminé en cône à fon extrémité poftérieure. Vers cette partie, il prend la couleur d'argent moins pur, mais à reflets verdâtres métalliques. Il préfente en deffus quelques taches noires.

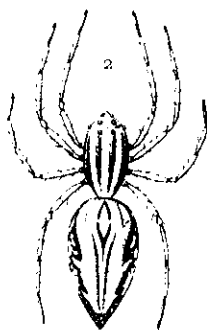
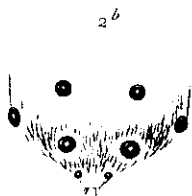
En deffous, le ventre eft brunâtre ; les deux plaques pulmonaires de chaque côté font bien détachées et couleur de talc.

Le deffous du corfelet offre une ligne noire, ondulée, pour les attaches du premier article des pattes avec la bafe du corfelet.

De grands poils plats, argentés, entre les yeux, qui font très-noirs, ronds et faillants. Les palpes caractéristiques du mâle font toutes noires, renflées en olives allongées et un peu courbées ; le digital porte une quantité de poils fins, noirs et courts, qui le garniffent. En dedans, un éperon fur l'avant-dernier article. Le conjoncteur eft pointu et noir.

Dans ce genre, les îles de la Réunion et Maurice ne

possèdent que cette unique espèce. Il ne sera pas rare de la trouver variée en jaunâtre, en jaune sale, mais l'espèce n'en est pas moins la même et identique. — J'ai remarqué que cette Aranéide, très-commune en tout temps et surtout en décembre dans nos gazons ou dans les herbes, est très-attachée à son cocon, qu'elle n'abandonne pas, vers lequel elle revient toujours lorsqu'on l'en éloigne : elle le défend avec fureur contre ses congénères, et tue ses compagnes lorsqu'on les enferme dans le même flacon. — Elle attaque résolument et sans tarder, saisit son adversaire qu'elle tue et qu'elle dévore. — Si on l'enferme avec plusieurs mâles, elle les tue et ne respecte qu'un seul à la condition que celui-ci se tienne loin d'elle.



9. **SPHASUS DUMONTII**, *Vins.* Thorace oblongo, antè pronò, connecto aliquot lineis fuscis in longitudinem directis. — Abdomine fastigato, rotundo ad basim, decrescente usque ad extremam partem, quæ in cūmen desinit. Pars superior signatur in medio fasciâ fuscâ in longitudinem directâ, compositâ quasi ex multis maculis inter se commissis; aliquot lineæ nigræ in lateribus apparent; pars inferior signatur fasciâ nigrâ in longitudinem directâ. — Mandibulis cinereis, translucidis, cum lineâ nigrâ antè, fuscis ad extremum. — Pedibus specularis lapidis colore, quasi-translucidis, contextis pilis nigris, spinosis.

Habit. — *Réunion, Maurice* (Mauritius).

