

Vinson, A. 1863. Aranéides des îles de la Réunion, Maurice et Madagascar. Paris: 38-39, 300.

*Peucetia madagascariensis* (Vinson, 1863)

3°. SPHASE DE MADAGASCAR. (*Sphasus Madagascariensis*,  
Vinson.)

Long. : 19<sup>mm</sup>. *Femelle*.

Malgré de très-grands rapports, cette Aranéide n'est pas la même que la précédente, et constitue une espèce voisine : elle en diffère par la forme, par le volume qui est plus grand, par l'éclat des couleurs, et par l'habitat qui n'est plus le même. — Tandis que la précédente se tient dans les plaines découvertes, celle-ci s'abrite sous les bois ombragés : elle erre lentement au milieu du feuillage, et brille surtout par les teintes vertes pleines de reflets métalliques dont son abdomen est orné, comme si on l'avait coloré d'un vert d'argent.

Le céphalothorax diffère peu du *Sphasus Lucasii* : il est relevé vers la tête, incliné vers la partie postérieure du corselet. Sa couleur est d'un vert transparent veiné de rouge vif : mais il est deux fois plus large que l'abdomen, s'il est vu surtout en dessous.

L'abdomen est étroit, très-allongé (13<sup>mm</sup>), cylin-

drique, d'un vert d'eau pâle avec des reflets argentins très-brillants, en dessus et sur les côtés,

Sur la face abdominale s'étend une bande longitudinale, plus verte que le reste du corps, avec des traces, quelquefois à peine sensibles, de traits rouges, très-déliés et interrompus.

Les pattes sont très-allongées, jaunes, annelées de noir et hérissées de forts piquants noirs et longs.

J'ai rencontré plusieurs de ces Aranéides à Madagascar, dans un bois sur le bord de la rivière d'Ivondrou.

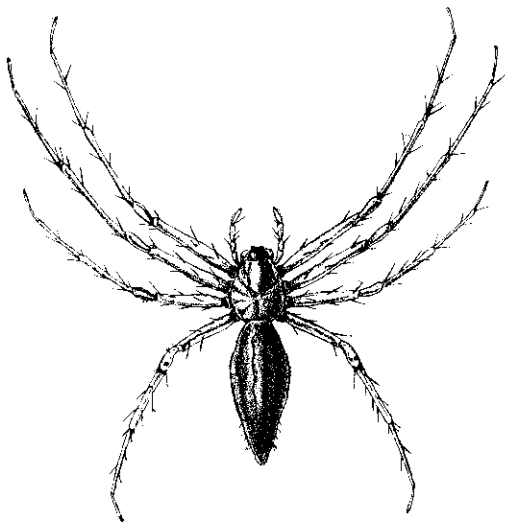


Fig. 367.

*Peucetia madagascariensis* Vinson. Femelle un peu grossie.

[Simon, E. 1898. Histoire naturelle des araignées. Paris, 2: 370].

drique, d'un vert d'eau pâle avec des reflets argentins très-brillants, en dessus et sur les côtés,

Sur la face abdominale s'étend une bande longitudinale, plus verte que le reste du corps, avec des traces, quelquefois à peine sensibles, de traits rouges, très-déliés et interrompus.

Les pattes sont très-allongées, jaunes, annelées de noir et hérissées de forts piquants noirs et longs.

J'ai rencontré plusieurs de ces Aranéides à Madagascar, dans un bois sur le bord de la rivière d'Ivondrou.

**11. SPHASUS MADAGASCARIENSIS, Fins.** Cephalothorace parum præcedentis dissimili; ad caput elato, ad partem posteriorem thoracis inclinato, colore viridi translucido, rubro lineato, bis largiori quàm abdomen.

Abdomine angusto, productissimo, cylindrico, colore claro viridi cum argenteo splendore, suprâ et in lateribus. In abdomine fasciâ longitudinali, magis viridi quàm corpus, cum quibusdam lineis rubris tenuissimis et interruptis.

Pedibus elongatissimis, flavis, nigro maculosis et pilis nigris hirsutis.

Habit. — *Madagascar.*

In arbustis inter folia.