

Vinson, A. 1863. Aranéides des îles de la Réunion, Maurice et Madagascar. Paris: 49-52, 301.

Hyllus albooculatus (Vinson, 1863)

2° ATTE A TACHES BLANCHES. (*Attus albo-oculatus*,
Vinson.)
(Pl. X, fig. 2.)

Long. : 11 à 12^{mm}.

— *Aspect général* : Brun marron, tirant sur la couleur pensée, avec deux grandes taches oculaires blanchâtres près de la bande abdominale, et deux plus petites taches à son extrémité.

C'est la plus grande Aranéide du genre *Attus* pour les trois îles.

Corselet d'un brun marron et tirant sur le fauve; très-grand, allongé et carré. En dessus une bande gris marron plus clair, qui ne va pas au delà des yeux postérieurs, sorte de languette arrondie en avant par une ligne noire et terminée en arrière en pointe près de l'insertion de l'abdomen. — Celui-ci, grand, ovoïde, allongé, terminé en pointe, brun marron comme le corselet et tirant un peu parfois sur la couleur pensée. Sur l'abdomen une bande gris fauve, transversale, courbe, placée en avant : de son centre part une bande longitudinale de même couleur qui jette deux chevrons sur les côtés. Au-dessous de ces deux chevrons deux taches ocellées, formées par des bouquets de poils jaunes blanchâtres, situées au tiers postérieur

sur les côtés de la ligne médiane et sur un fond noir. Deux autres taches blanches, plus petites, sur la même ligne à l'extrémité de l'abdomen.

Les deux taches ocellées supérieures sont cernées de noir, et réunies l'une à l'autre par une ligne en accent circonflexe à cheval sur la bande du milieu ; un petit bouquet de poils roux à l'extrémité supérieure ou pointe de l'abdomen vis-à-vis de la ligne médiane : la partie antérieure est garnie de poils longs, jaunâtres, dirigés en avant.

Ventre brun clair avec un triangle double formé par des lignes plus brunes.

Yeux : en avant, les deux du milieu sont à reflets verts, brillants, métalliques, cernés de poils jaune orangé.

Pattes : brun marron, annelées de noir. Longueur relative 1, 4, 2, 3 ; palpes noirâtres avec des poils jaunes ou fauves.

Cette espèce est la plus grande que nous ayons jamais vue : elle habite l'intérieur et l'extérieur des maisons et fabrique une toile collante : on la rencontre au soleil sur les palissades ou les murs où elle chasse les mouches et les insectes.

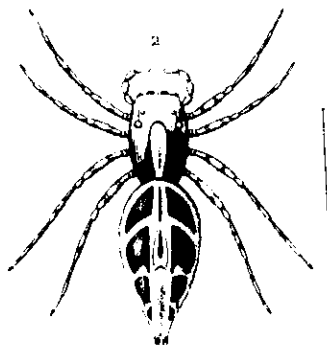
L'*Attus albo-oculatus* existe aussi à Madagascar, où je l'ai rencontré à Andévourante ; et à l'île de France, où J.-B. Dumont l'a décrit en ces termes :

— « *Araignée phalange 1^{re} Espèce* : 5 lignes de longueur, brunâtre : yeux noirs avec des reflets verts très-brillants, entourés de poils d'un jaune rougeâtre, placés en ligne parabolique sur le devant de la tête ; les deux antérieurs sont gros ; les suivants sont moitié plus petits, les sixième et cinquième sont très-petits ; les derniers sont un peu moins gros que les troisième et quatrième. — Les mandibules sont noires. — Le corselet est carré, aplati supérieurement, marqué dans le milieu d'un trait longitudinal gris. L'abdomen est long, elliptique. La partie supérieure, plus foncée que les autres parties, est marquée en avant de deux lignes gris blanc qui se réunissent vers le tiers antérieur pour former une bande longitudinale, de même couleur, qui va jusqu'à l'extrémité de l'abdomen. Cette bande offre dans son milieu une tache ou trait blanc, transversale de chaque côté, et deux points de même couleur vers son extrémité postérieure. La circonférence de l'abdomen est d'un gris obscur. — Le devant est garni de poils assez longs dirigés en avant.

» Le dessus de l'abdomen est d'un gris jaunâtre avec 3 lignes longitudinales noirâtres, dans le milieu, peu sensibles.

» Cette Araignée dépose ses œufs sous les roches : elle en forme une collection qu'elle place au milieu d'une

toile fine, collante, qui a la blancheur de la neige. Les œufs sont d'un blanc légèrement jaunâtre. Sous les roches ou sur les murs, aux Pamplemousses (île Maurice) (1). »



13. **ATTUS ALBO - OCULATUS**, *Vins*. Fusco colore inclinate ad violaceum, cum duobus magnis maculis ocellatis, albis, propè fasciam abdomini quæ dilutior est suprâ. — Duae maculæ albæ, pariter ocellatæ, sed minores in extremâ parte. — Oculis nigris, metallico et viridi colore nitentibus.

Habit. — *Réunion, Maurice (Madagascar)*.

(1) J.-B. DUMONT. *Manuscrit*.