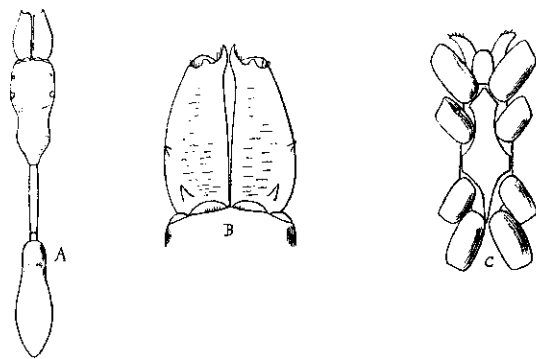


Simon, E. 1900. Descriptions d'arachnides nouveaux de la famille des Attidae. Ann. Soc. ent. Belg. 44: 405.

*Myrmarachne eumenes* (Simon, 1900)

**S. Eumenes** sp. nov. — ♂. Long. 8 mill. — Cephalothorax niger, in contractura media dilutior et rufescens, parte cephalica subquadrata fere lævi, thoracica subtiliter rugosa cephalica circiter æquilonga, angustiore, convexa et ovata, antice valde depressa et constricta. Pili oculorum pauci fulvi. Oculi antici inter se valde iniqui et contigui, in lineam rectam. Petiolum abdominale cephalothorace vix brevius, tenui, nigrum, supra bipartitum, segmento 1° longissimo, 2° brevi. Abdomen petiolo non multo longius, angustum et teretiusculum, ante medium constrictum, nigro-nitidum, utrinque et subtus albido-cingulatum. Chelæ cephalothorace breviores, proclives, fulvo-rufulæ, micanti-tinctæ, apicem versus leviter attenuatæ et intus dente apicali valido arcuato et antice directo munitæ, supra planæ et utrinque tenuiter carinatæ, ad marginem exteriorem dente submedio parvo, prope basin dente majore et erecto insigniter instructæ. Pedes sat breves graciles sed femoribus 1<sup>i</sup> paris et 4<sup>i</sup> paris ad basin dilatatis et compressis, pallide lutei; pedes 1<sup>i</sup> paris femore rufulo-tincto, metatarso, basi excepto, nigro; pedes 2<sup>i</sup> et 3<sup>i</sup> parium femoribus olivaceo-lineatis; pedes 4<sup>i</sup> paris coxa femoreque rufulis fusco variatis. Tibia 1<sup>i</sup> paris aculeis 5-5 metatarsus aculeis longioribus 2-2 subtus armati. Pedes-maxillares graciles fusco-rufuli; tibia patella paulo longiore et crassiore extus ad apicem apophysî brevi sed crassa et obtusa armata; tarso breviter ovato; bulbo disciformi, stylo tenui recurvo munito. — Nossi-Bé.



A. *Myrmarachne Eumenes* E. Sim. Céphalothorax et abdomen en dessus ♂. — B. *Id.* Chélicères ♂ en dessus. — C. *Id.* Sternum et hanches. — [Simon, E. 1901. Histoire naturelle des araignées. Paris, 2: 499].