

Vinson, A. 1863. Aranéides des îles de la Réunion, Maurice et Madagascar. Paris: 62-64, 303.

Thyene tamatavi (Vinson, 1863)

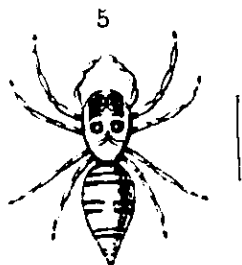
9^e ATTE DE TAMATAVE. (*Attus Tamatavi*, Vinson.)

(Pl. X, fig. 5.)

Long. : 7^{mm}.

Aspect général : De couleur dorée ou orangé vif tirant sur le rose : les yeux noirs sur un carré brun. Raies blanches encadrées de brun, en travers sur l'abdomen.

Le céphalothorax est ovale; le corselet, incliné en arrière, monte vers la tête, qui est aplatie, carrée,



plus large postérieurement; le corselet est couleur jaune orangé, avec une jolie teinte rosée lorsque l'insecte est vivant. Derrière les yeux, au sommet du cor-

selet, plusieurs lignes blanches, étroites, et formées de poils réguliers, partent du même point, se séparent en rayonnant, se continuent sous la forme de plusieurs lignes argentées autour de la tête et du carré oculaire, et viennent en avant se distribuer de diverses façons sur le bandeau. — Les yeux sont isolément entourés de poils blancs comme par des cils.

L'abdomen ovoïde, aussi long que le céphalothorax, est arrondi ou légèrement aplati sur sa face supérieure; il se termine en pointe, il est couvert d'un duvet d'or, fin et serré, qui est très-brillant vu à la loupe. Lorsque l'insecte est vivant on y remarque des nuances de rose tendre qui se mélange à la couleur dorée. L'abdomen est traversé de trois ou quatre bandes blanches, à égale distance les unes des autres; chacune de ces raies blanches est encadrée par deux lignes noires ou brun rougeâtre : quelquefois elles subissent une légère interruption au milieu, mais le plus souvent elles se continuent.

Le dessous de l'abdomen est blanchâtre, quelquefois nuancé de jaune tendre ou de rose.

Les mandibules sont d'un jaune d'ambre. Les palpes

sont jaunes, et revêtus de poils blonds ou blanchâtres.

Les pattes sont d'un jaune clair ou rose, semées de poils noirs, avec la griffe noire. — La première et la seconde paire sont plus robustes, mais la troisième paire et la quatrième paraissent les plus longues et presque égales entre elles.

Cet ARTE est une des plus riches espèces du genre et des plus jolies : il est très-commun à Tamatave dans les jardins, sur les arbustes, dans les buissons et même contre les parois des habitations. — Je l'ai recueilli également à l'île Sainte-Marie. J'ai rapporté quelques individus vivants à l'île de la Réunion, où je les ai mis en liberté.

20. **ATTUS TAMATAVI**, *Vins*. Cephalothorace elato, plano supra, prono et rotundo à posterioribus, quadratim secto antè. — Thorace roseo; oculis anterioribus et mediis inclusis in quadrato nigro; unoquoque binorum oculorum posteriorum posito in parvo quadrato nigro, sejuncto. — Abdomine elongato, fastigato, bis longiore quàm caput et thorax; flavo in leniter roseum inclinante, et obliquè secto quatuor parvulis fasciis, albis, tenuiter utrinque nigro marginatis. — Palpis et pedibus leniter roseis.

Habit. — *Madagascar*.