

Fage, L. 1926. Sur quelques araignées de Madagascar, nouvelles ou peu connues et sur leur curieuse industrie.

Arch. zool. expér. gen. 65: 8-9, figs. 3-4a.

### **Rhitymna fasciolata E. S.**

En 1903, E. SIMON a décrit cette espèce dans le *Bulletin du Muséum*, d'après un échantillon ♂ rapporté par Decorse d'Amborombe. M. Decary a capturé, dans la même région de Madagascar, trois individus femelles qui permettent de compléter la description donnée par E. Simon.

♀ (fig. 3). — Coloration beaucoup plus accusée que celle du ♂, sur lequel les taches du céphalothorax sont seulement indiquées : céphalothorax rougeâtre orné d'une ligne médiane longitudinale noire, dilatée en triangle au centre et prolongée en avant par une large tache noire trapézoïdale ; orné, en outre, de chaque côté de quatre taches de même couleur ; pubescence d'un blanc brillant. Bandeau et chélicères d'un noir profond, ornés de poils roux. Abdomen gris-clair varié de noir ; pubescence blanche. Pièces buccales brun-rougeâtre. Sternum et pattes fauves avec l'extrémité des tibias, les métatarses et les tarsi rembrunis. — Marge inférieure des chélicères armée de 4 fortes dents et d'une cinquième dent beaucoup plus petite ; marge supérieure armée de 3 dents. — Tibias I-III pourvus de trois paires d'épines inférieures et, de chaque côté, d'une épine antérieure et d'une épine postérieure, les épines postérieures manquent aux tibias IV ; métatarses I, II et III pourvus d'une paire d'épines inférieure et supérieure à la base et d'une paire

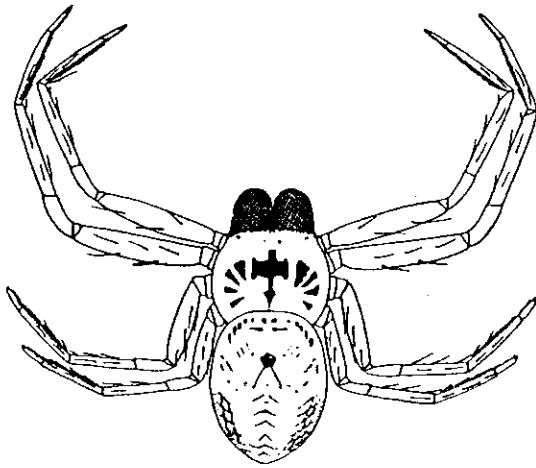


FIG. 3. *Rhitymna fasciolata* E. S. ♀, dessin de L. Berland.

triangulaire à pointe postérieure sous laquelle s'engage un septum peu saillant.

Longueur du corps : 17 mm. ; longueur du céphalothorax : 7 mm. ; tibia I : 6 mm.

Habitat : Extrême-Sud de Madagascar (Amorombe), trois ♀ dont deux prises dans des coquilles vides de Gastéropodes qui semblaient avoir été suspendues aux buissons par l'*Olios cænobita*.

Il nous faut rapprocher de cette forme, qui n'est pas sans affinités avec le *R. valida* (Bl.) des Seychelles, une espèce inédite de la région de Tamatave dont voici la description :

d'épines latérales médianes ; métatarse IV, de deux paires inférieures et de trois épines latéro-antérieures. — Epigyne (fig. 4, a) en plaque triangulaire à pointe antérieure ; les deux lobes latéraux saillants contigus sur la ligne médiane par leur pointe postérieure et limitant une fossette occupée par une pièce

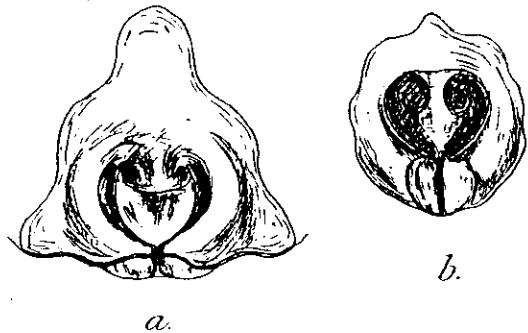


FIG. 4. a, *Rhitymna fasciolata*, épigyne ; b, *Rhitymna malagassa*, épigyne. ×22.