

Simon, E. 1902. Description d'arachnides nouveaux de la famille des Aviculariides faisant partie de collections du Muséum. Bull. Mus. hist. nat. Paris 8: 596-597.

**Genysochoera** nov. gen.

Cephalothorax crassus, glaber et nitidus, fore *Pachylomeri*, sed fovea thoracica magna et profunda, in medio recta, utrinque recurva. Area oculorum plus duplo latior quam longior, superne visa paulo angustior postice quam antice, oculi — quatuor antici in lineam modice procurvam, parvi, inter se subaequales, mediū a lateraliibus (utrinque leviter prominulis) quam inter se multo remotiores, oculi postici utrinque a sese appropinquati, medius (interior) longus et rectus altero saltem  $\frac{1}{3}$  major. Oculi laterales utrinque a sese late distantes, posticus antico multo minor. Chelae validae, rastello ex dentibus mediocribus numerosis et inordinatis composito, instructae. Pars labialis saltem haud latior quam longior, apice obtusa et denticulis paucis munita. Coxae pedum-maxillarum usque ad apicem crebre et inordinate denticulate. Sternum antice valde attenuatum et, pone partem labialem, impressum. Pedes breves, quatuor antici mutici, metatarsis tarsisque brevibus, usque ad basin crebre scopolatis, quatuor postici anticis crassiores, femoribus valde clavatis, tibia  $3^i$  parvis patella brevior et vix longiore quam latiore; pedes  $3^i$  parvis patella tibiaque ad apicem, metatarso intus, usque ad basin, minute et sat numerose aculeatis; pedes  $4^i$  parvis, metatarso ad apicem tarsoque exceptis, mutici.

A *Genysa* imprimis differt oculis mediis posticis lateraliibus multo majoribus (mediis anticis haud minoribus), pedibus multo brevioribus et crassioribus, tegumentis glabris, etc.

*Genysa decorsei* (Simon, 1902)

**G. Decorsei** sp. nov. ♀ long. 45 millimètres.

Cephalothorax nigro-castaneus, antice utrinque leviter rufescentinctus, parte thoracica testaceo-marginata, laevis, nitidus et glaber, sed parte cephalica linea media setosa notata et regione clypei parce nigro-crinita. Abdomen magnum, nigro-violaceum, pubescens. Chelae, sternum pedesque nigricantia. — Madagascar : Behara (Decorse 1901).

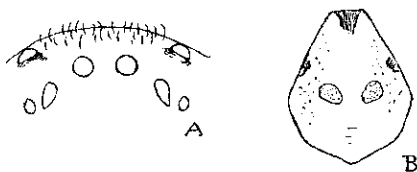


Fig. 1058 à 1062.

A. *Genysochoera Decorsei* E. Simon. Yeux. — B. *Idem*. Sternum.

[From Simon, 1903: 905]